

## IL-PJAN TAL-LEZZJONI 1.12

**Kap 1: Id-Dinja sabiħa!**

**Lezzjoni 1.12 - Ilkoll flimkien niffurmaw l-ambjent!**

**L-Għanijiet:**

**L-istudenti:**

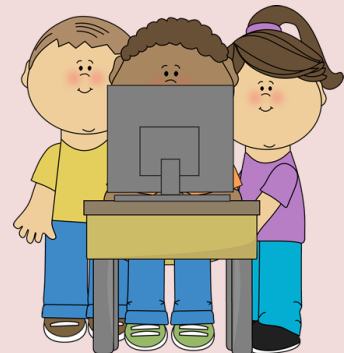
1. Jagħrfu li l-ambjent huwa magħmul minn fatturi naturali, bini u fatturi umani u soċjali.
2. Jifhmu aktar kif l-ambjent huwa rigal t' Alla.



**Ir-rizorsi għal-lezzjoni:**

- *Karta ta' taħriġ addizzjonali: Madwar l-iskola*
- *Song I just want to thank you, Lord:*

<http://www.youtube.com/watch?v=GeKvulgMv8E>



## Naqsmu flimkien - L-introduzzjoni u d-diskussjoni tal-bidu

- Oħroġ lit-tfal fit-toroq ta' madwar l-iskola għal mixja żgħira.
- Spjega lit-tfal li waqt li se tkunu barra, iridu jzommu s-skiet sabiex jisingħu aktar dak li tkun qed tgħid l-oħalliema kif ukoll il-ħsejjes tal-madwar.
- Hu miegħek il-*handout* Madwar l-Iskola u mmarka r-risposti. Staqsi lit-tfal:
  - Xi ħsejjes qed nisimgħu bħalissa?
  - Jekk inħarsu madwarna, x' aħna naraw?
  - Kif inhuma t-toroq ta' madwar l-iskola?
  - Xi tgħiduli dwar il-bini tal-madwar? Kif inhuma d-djar?
  - Hemm xi bini importanti ieħor li jidher minn hawn? (knisja,...)
  - Hawn għelieqi jidhru jew aktar djar?



## Nisingħu flimkien (Il-qafas tal-lezzjoni)

Lura fil-klassi,

- Iddiskutu dwar dak li rajtu u smajtu. Fuq il-bord, ikteb dak li jsemmu t-tfal u pprova aqsamhom f' kategoriji differenti: bini, nies, kampanja.
- Staqsi lit-tfal: Dawn l-affarijiet kollha li rajna u smajna jistgħu jingabru flimkien f kelma waħda. Tafu tgħiduli l-kelma x' inhi?
- Għin lit-tfal billi tikteb A \_\_\_\_\_. Tista' tilgħab logħba mat-tfal billi tagħtihom ċans jgħidulek ittra u taraw jekk tidholx fil-kelma jew le (bħal *hangman*).



Staqsì lit-tfal:

- Minn xiex inhu magħmul l-ambjent? Minn bini biss? Min-nies biss? Minn animali u fjuri biss?
- Min tana l-ambjent?
- Għaliex taħsbu li Alla ħalaq il-bniedem?... sabiex igawdi u jieħu ħsieb l-ambjent.
- Alla tana l-ambjent. Kif nistgħu nqisuh l-ambjent għalina?... rigal mingħand Alla. Ta' dan ngħidulu grazzi!
- Aghlaq il-lezzjoni billi flimkien tkantaw:
- *I just want to thank you, Lord:*  
<http://www.youtube.com/watch?v=GeKvulgMv8E>

## Nikbru flimkien (Il-punti saljenti tal-lezzjoni)

1. L-ambjent huwa magħmul minn fatturi naturali, bini u fatturi umani u soċjali.
2. L-ambjent huwa rigal t'Alla għalina.



## Nagħzlu flimkien (L-attitudni)

L-ambjent huwa rigal mingħand Alla. L-istudenti, għax jafu kemm Alla jħobbhom, japprezzaw aktar dak li tahom.



## Niċcelebraw flimkien xi kant /drama/ DVD ecc

Inkantaw flimkien I just want to thank you, Lord:

<http://www.youtube.com/watch?v=GeKvulqMv8E>



## Nitolbu

Mulej, grazzi ta' dak kollu li tajtna. Int  
ħlaqtna sabiex ingawdu l-ambjent ta'  
madwarna. Grazzi Mulej ta' mħabbtek.

